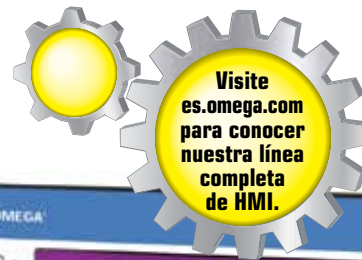




TERMINALES GRÁFICAS DE INTERFAZ DE USUARIO HABILITADAS PARA WEB



INTERFAZ HOMBRE-MÁQUINA (HMI, por sus siglas en inglés) DE LA SERIE G3

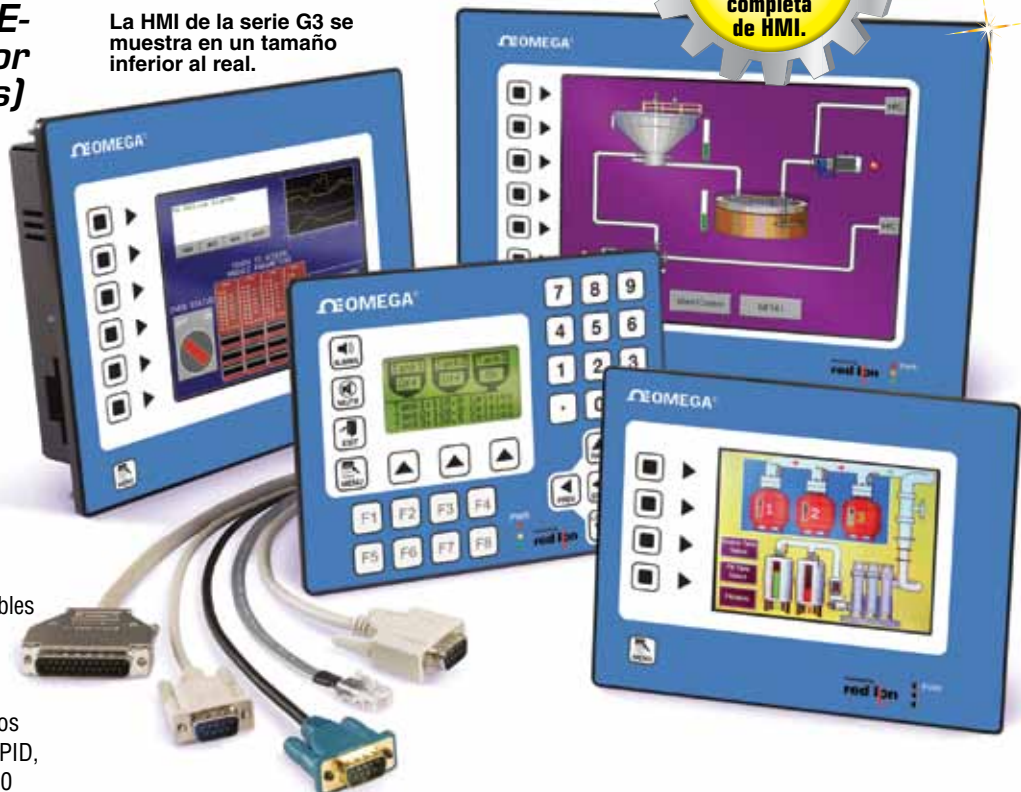
- Control y operación a distancia
- Los puertos de comunicaciones más incorporados
- Ethernet integrado
- Conversor de protocolo
- Precio asequible

Ahora, usted puede hacer realidad la integración completa de su máquina. Las HMI de la serie G3 cuentan con los puertos de comunicaciones más incorporados de todas las HMI disponibles y le permiten conectar varios tipos diferentes de hardware a la Web y a la red mediante la Ethernet integrada. Controle múltiples dispositivos, incluidos los PLC, PC, unidades y controladores PID, entre otros, a velocidades de hasta 1150 kBaud. Tres puertos seriales estándar y, con una tarjeta de expansión económica, el conversor de protocolo integrado HMI de la serie G3 puede comunicarse con hasta cinco tipos diferentes de dispositivos. Ninguna HMI ofrece este tipo de conectividad a cualquier precio. Y lo mejor de todo es que las HMI de la serie G3 cuestan MENOS que otras HMI con menos funciones.

Una variedad de modelos asequibles ofrecen más valor que cualquier HMI

Las HMI de la serie G3 están disponibles en una variedad de modelos y tamaños para satisfacer las necesidades de su máquina. Cada modelo combina unas características únicas que normalmente ofrecen las unidades de alta gama, pero a un precio muy asequible. Un puerto RS422/485 y dos puertos RS232 estándar y, de cada puerto, se puede formatear y programar la velocidad de transmisión de baudios hasta 115,200 baudios. Cada uno de los puertos RS232 y RS422/485 está disponible con una tarjeta opcional que proporciona hasta cinco puertos de comunicaciones por cada HMI de la serie G3.

La HMI de la serie G3 se muestra en un tamaño inferior al real.



Software gratuito, fácil y flexible

El software Crimson 2 de Red Lion es una potente plataforma de programación que aporta a la serie G3 varias funciones exclusivas. Además, su sofisticación hace que las capacidades complejas del G3 sean gestionables, mediante una cartografía de datos de arrastrar y soltar fácil de usar. Crimson es universal para todos los HMI de Red Lion. A diferencia de otras HMI de la competencia que le cobran más por un complicado software de marca registrada, con Crimson la configuración inicial es muy sencilla y autoexplicativa de manera virtual. Crimson incluye una extensa biblioteca de controladores de dispositivos para establecer rápidamente las comunicaciones entre la G3 y cualquier dispositivo de forma virtual. Una vez establecida la comunicación, todo lo que la G3 pueda comunicar estará habilitado para Ethernet mediante la entrada integrada y el conversor de protocolo. Esta capacidad no está disponible en ningún otro panel de HMI. Y lo mejor de todo: Crimson es gratuito. También lo son las actualizaciones, la asistencia, las instrucciones de instalación de cables y los controladores de comunicación.

De hecho, si un controlador de dispositivo concreto no existe, Red Lion compondrá uno para usted ¡Intente encontrar este nivel de asistencia y valor en cualquier HMI!

El conversor de protocolo integrado está en boca de todos

Crimson ofrece una entrada integrada que convierte el protocolo en serie de cualquier dispositivo conectado a una Ethernet 10 Base T/100 Base-TX y habilita automáticamente el dispositivo a la red. Los distintos dispositivos seriales ahora tienen el mismo lenguaje y, a diferencia de otras HMI que le obligan a adquirir un conversor de protocolo de hasta 1.000 USD adicionales, en la serie G3 es estándar.

El servidor Web integrado ofrece acceso y control remoto

El servidor Web de Crimson proporciona acceso remoto a la G3 mediante una serie de mecanismos. En primer lugar, usted puede utilizar Crimson para generar automáticamente páginas web que contengan listas de etiquetas, cada una de ellas formateada según las



Costes bajos de personal y de viaje

¿Por qué controlar manualmente el funcionamiento del equipo si el proceso le puede avisar de un fallo pendiente?

La serie G3 se puede conectar a través de Ethernet, módems fijos o incluso módems de teléfonos móviles para comunicarse con usted en cualquier lugar del mundo. Gracias a las aplicaciones integradas de correo electrónico y mensajes de texto, la serie G3 le permite centrarse exclusivamente en las áreas de interés.

propiedades de la etiqueta. Además, puede crear una página Web personalizada mediante un editor HTML externo como Microsoft FrontPage, con un código que indica a Crimson que inserte valores de etiquetas para una supervisión en tiempo real. Finalmente, puede habilitar el Panel Virtual de Crimson, una característica única de acceso y de control remoto que permite a un explorador Web no solo ver la pantalla de la G3 en tiempo real, sino también controlar su teclado y gestionar cualquiera de sus dispositivos habilitados para Ethernet de manera remota. Esta característica solo está disponible en las HMI de la serie G3.

Capacidades de registro de datos de múltiples dispositivos

Crimson permite a los usuarios configurar de forma rápida un número ilimitado de dispositivos en una aplicación de control, recopilar datos de rendimiento, exponerlos, almacenarlos para su evaluación o bien activar funciones con un panel, ya sea en vivo o de forma remota. Los datos se pueden registrar tan rápidamente como uno por segundo y se pueden adquirir de uno o de todos los dispositivos conectados. Los valores se almacenan en archivos con formato CSV (variables separadas por comas) que se pueden importar fácilmente a aplicaciones como Microsoft Excel. Exclusivo en la HMI de la serie G3, el servidor Web de Crimson puede ser utilizado para exponer datos a través del puerto Ethernet del panel G3, permitiendo acceso remoto a información de diagnóstico o a los valores almacenados por el registro de datos.

Almacenamiento de datos virtuales ilimitado con CompactFlash

Una ranura CompactFlash integrada y compatible con tarjetas CompactFlash de tipo I y tipo II. Fácilmente disponibles y económicas que le permiten recopilar, almacenar y transferir datos de forma sencilla. Si necesita actualizar la base de datos de una máquina que ya ha sido instalada en las instalaciones de un cliente, Crimson le permitirá guardar una copia de la base de datos en una tarjeta CompactFlash, enviarla a su cliente y que la G3 cargue la base de datos desde dicha tarjeta.

Transferencia y descarga de datos más rápida con USB

La HMI de la serie G3 presenta un práctico puerto USB para realizar descargas rápidas de archivos de configuración desde un PC, así como cargas de registros de datos a su ordenador para un análisis.

Procesamiento potente

La HMI de la serie G3 presenta un procesador de 32 bits integrado para una capacidad informática inigualable. El software Crimson con funciones completas contiene un compilador "C" integrado para crear programas personalizados para aplicaciones complejas, uso de fórmulas, programación a tiempo real, evaluación de expresiones matemáticas y mucho más.

Configuración y programación más rápidas

Crimson 2 es un potente conjunto de herramientas de registro de datos, control, configuración y visualización, basadas en iconos y diseñadas específicamente para sacar el máximo provecho de la arquitectura de la HMI de la serie G3. La mayoría de aplicaciones simples se pueden configurar rápidamente mediante un proceso por etapas para configurar los protocolos de comunicación, definir las etiquetas de datos a las cuales se accederá y crear la interfaz de usuario. Una serie completa de elementos gráficos de arrastrar y soltar garantizan la sencillez de la creación de la interfaz y producen resultados profesionales. Otras características avanzadas, como programar, registrar datos y configurar el servidor web de la G3 son intuitivas y se activan fácilmente.

Las HMI con funciones completas al precio más bajo

Por mucho menos que las HMI de bajo costo usted puede añadir capacidades potentes y de fácil uso que se encuentran exclusivamente en las HMI de la serie G3. La serie G3 cuenta con tres comunicaciones seriales, Ethernet, conversor de protocolo, USB y ranura para CompactFlash de serie. Sin ningún coste adicional, recibirá el software Crimson 2 con funciones completas y configuración de arrastrar y soltar, registro de datos, herramientas de interfaz fáciles de usar, un entorno de programación flexible, un registro de datos potente y nuestro exclusivo Panel Virtual y las capacidades de servidor web para permitir el acceso y control remotos.

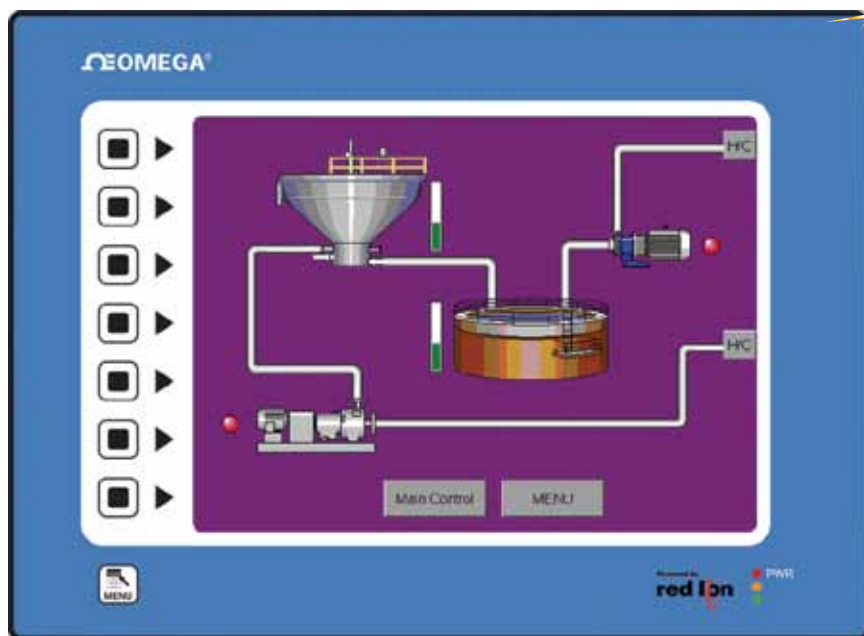


TERMINAL DE INTERFAZ DE OPERADOR CON LCD GRÁFICA A COLOR DE 10" G310 CON PANTALLA VGA Y PANTALLA TÁCTIL



- Hasta 5 puertos de comunicaciones RS232/422/485 (2 RS232 y 1 RS422/485 integrados, 1 RS232 y 1 RS422/485 en tarjeta opcional de comunicaciones)
- 10 Base T/100 Base-TX puerto Ethernet a unidades en red y administrador de páginas Web
- Puerto USB para descargar la configuración desde las unidades de PC o para transferir los datos a un PC
- La configuración de la unidad se almacena en una memoria no volátil (tarjeta Flash de 8 MB)
- Ranura CompactFlash® para incrementar la capacidad de memoria
- LCD de 10,4" TFT 256 color VGA 640 x 480 píxeles
- Teclado de 8 botones para los menús en pantalla
- Tres LED en panel frontal
- Alimentación desde 24 Vcc ±20%
- Pantalla táctil análoga resistiva
- Para uso en entornos peligrosos: Clase I, División 2, Grupos A, B, C y D; Clase II, División 2, Grupos F y G; Clase III, División 2

La terminal de interfaz de usuario G310 de 10 pulgadas combina unas características únicas que normalmente ofrecen las unidades de alta gama, a un precio muy asequible. El G310 puede comunicarse con distintos tipos de hardware mediante puertos de comunicaciones RS232/422/485 de alta velocidad, Ethernet 10 Base y registro de datos. Ofrece una ranura CompactFlash para que las tarjetas Flash puedan ser



El modelo G310C000 se muestra en un tamaño inferior al real.

utilizadas para recopilar la información sobre tendencias y registro de datos, así como para almacenar archivos de configuración más grandes. Además de poder acceder y controlar los recursos externos, el G310

permite al usuario ver e introducir la información fácilmente. Los usuarios pueden introducir datos a través de la pantalla táctil o del teclado de 8 botones del panel frontal.

Para hacer su pedido, visite es.omega.com/g3_hmi303 para consultar precios y detalles

N.º DE MODELO	DESCRIPCIÓN
G310C000	LCD de interfaz de operador de 0,4", TFT, uso en interiores, teclado de 8 botones
G310S000	LCD de interfaz de operador de 10,4", TFT, uso en exteriores, teclado de 8 botones
G3CF064M	Tarjeta flash compacta de 64 MB (calidad industrial)
G3CF256M	Tarjeta flash compacta de 256 MB (calidad industrial)
G3CF512M	Tarjeta flash compacta de 512 MB (calidad industrial)
SFCRM200	Software de programación Crimson, manual y cable USB
PSDR0400	Riel DIN, alimentación de 24 Vcc, 4 A
CBLPROG0	Cable de programación RS232
CBLUSB00	Cable de programación USB (incluido con SFCRM200)
G3FILM10	Paquete de 10 películas protectoras para G310C o G310S
G3RS0000	Tarjeta opcional de 2 puertos RS232/485 (aislados)
G3PBDP00	Tarjeta opcional Profibus
G3DN0000	Tarjeta opcional DeviceNet
G3CN0000	Tarjeta opcional CANopen

Completo de serie con junta de panel, plantilla para recorte del panel, paquete de hardware para el montaje de la unidad en el panel, bloque terminal para conectar la alimentación y manual del operador. **Ejemplo de pedido: G310C000, interfaz de operador, SFCRM200, software de programación Crimson, manual y cable USB, PSDR0400, alimentación.**