

**NUEVO**

# Termómetros infrarrojos inalámbricos

Modelos con láser incorporado intercambiable de círculo a punto, entrada de termopar y enfoque cerrado

**OMEGASCOPE®  
INALÁMBRICO  
OS530E**



**PATENTADO**



Ordenador portátil no incluido.

La nueva función inalámbrica de OMEGA le permite controlar, introducir o registrar los datos de las lecturas de temperatura directamente en su ordenador.



**NUEVO**

Minitripode portátil (incluido).



OS532E-W9

OS530E es el compañero perfecto para la caja de herramientas. Controle las temperaturas de la superficie de forma rápida y precisa.

**Se incluye GRATIS**

El cable retráctil de 305 mm (1') se expande hasta 1,2 m (4')

SPHT-K-6, sonda de superficie de tipo K, incluida con todos los modelos de entrada de termopar.



W-59

# OMEGASCOPE®

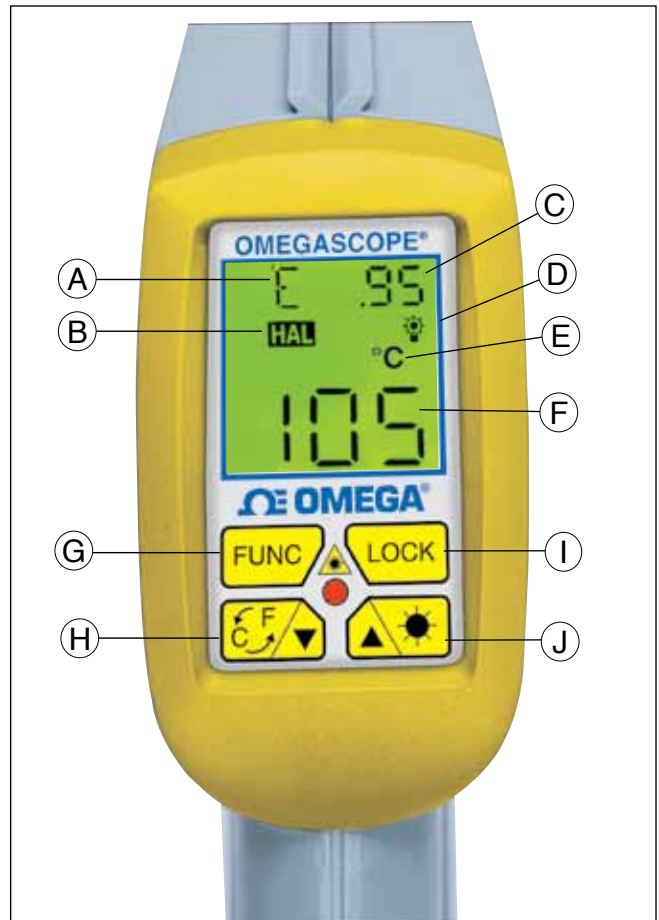
## Rendimiento, funciones y valor sin precedentes

- ✔ Medición inalámbrica incorporada
- ✔ Diseño resistente de alto rendimiento
- ✔ Láser patentado incorporado que alterna entre los patrones de mira circular y punto láser
- ✔ El láser puede ser intermitente o continuo
- ✔ La nueva serie incluye modelos de alto rendimiento, uso general, enfoque cerrado y alta resolución
- ✔ Modelos disponibles con rangos de temperatura de -23 a 871 °C (-10 a 1.600 °F)
- ✔ Emisividad ajustable de 0,1 a 1,00 en escalones de 0,01
- ✔ Los modelos OS532, OS533, OS534 se venden con sonda de superficie de tipo K de 6" de largo
- ✔ Opción de medición a distancia montable en campo o incorporada [Rango de 0,9 a 9 m (3 a 30')]
- ✔ LCD con retroalimentación
- ✔ La pantalla digital doble indica la temperatura actual, así como las temperaturas mínima, máxima, media y diferencial
- ✔ °C/°F conmutable
- ✔ Salida estándar analógica de 1 mV/grado
- ✔ Los modelos de salida RS232 incluyen el software de registro de datos para Windows® **GRATIS**
- ✔ Alarmas acústicas y visuales
- ✔ Montaje de trípode integral
- ✔ Entrada de termopar de tipo K disponible
- ✔ Almacenamiento de datos de temperatura disponible en OS534E (hasta 800 puntos de datos)
- ✔ Bloqueo de gatillo electrónico
- ✔ Repetición de última temperatura medida
- ✔ Todos los modelos incluyen minitripode portátil, vista de láser incorporada, protectores de pantalla y lentes, correa para la muñeca, estuche blando, 4 baterías de litio "AA" y manual del usuario con gráfico de referencia de emisividad

Realizamos los cambios necesarios cuando los avances técnicos lo permiten. Compruebe otras características del producto a la hora de hacer el pedido.

### PATENTADO

Patentes otorgadas y pendientes en muchos aspectos de este dispositivo, incluida la medición de láser de círculo y a distancia.



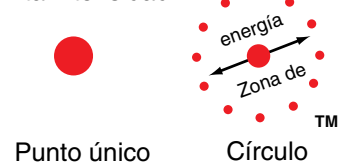
Se muestra en su tamaño real.

- |                                 |   |
|---------------------------------|---|
| (A) LCD con retroalimentación   | (G) Tecla de función/desplazamiento   |
| (B) Icono de alarma alta        | (H) ▼ Para disminución de datos; °F/°C Para cambiar las unidades de medición °F/°C o pies/m |
| (C) Configuración de emisividad | (I) Bloqueo de gatillo/Activación/desactivación de alarma                                   |
| (D) Icono de retroalimentación  | (J) ▲ Para aumento de datos; ☀ Para encender o apagar la retroalimentación de pantalla      |
| (E) Unidades de °C o °F         |   |
| (F) Lectura de temperatura      |   |

### PATENTADO

#### Vista de láser incorporada

Alta intensidad



Ajustable para punto o círculo láser



# Serie de termómetros portátiles inalámbricos OMEGASCOPE®

## Láser ajustable para círculo o punto patentado

Con una combinación de potentes funciones, los termómetros infrarrojos portátiles y resistentes de la Serie OS530E ofrecen soluciones para muchas aplicaciones de medición de temperatura sin contacto. Emisividad ajustable en incrementos de 0,01; la serie OS530E ofrece versatilidad para medir una variedad de superficies.

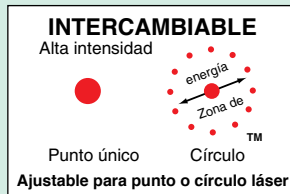
Una pantalla LCD personalizada con retroalimentación cuenta con una pantalla digital doble que muestra la temperatura actual, máx., mín., diferencial o media de forma simultánea. Esto le ofrece al usuario más información con una sola mirada. La visión láser incorporada crea un círculo de 12 puntos que identifica con claridad el área objetivo de medición.

El OS530E también presenta un punto de referencia de alarma alta, lo que ofrece una indicación acústica y visual del estado de la alarma. La salida analógica estándar de 1 mV por grado permite la interacción con equipos de adquisición de datos, incluidos registradores de gráficos, registradores de datos y ordenadores.

### Funciones estándar



Intercambio círculo/punto



Láser patentado que alterna entre un patrón de mira circular y punto láser



Montaje en trípode



Interruptor de alimentación del láser



Salida analógica estándar en todos los modelos



Sonda de superficie de tipo K de 6" de largo estándar en OS532E, OS533E y OS534E



Pantalla grande con retroalimentación



Accesorios incluidos

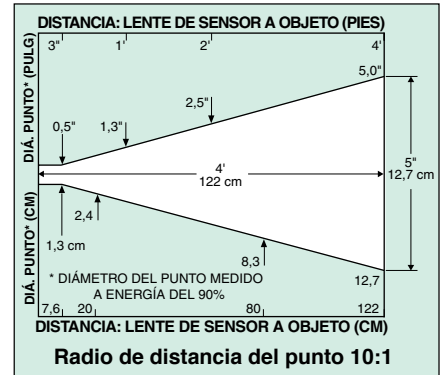


Hasta 150' de distancia inalámbrica

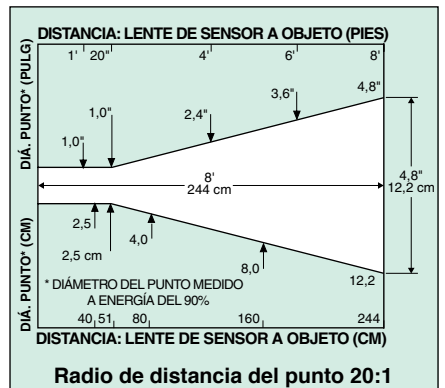
Medición inalámbrica incorporada estándar en todos los modelos\*

\* Requiere receptor inalámbrico opcional

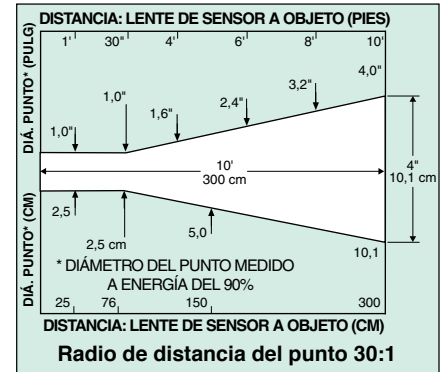
### Campo visual óptico



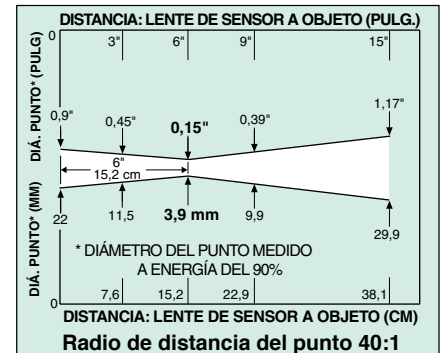
OS530LE, OS532E



OS530HR, OS533E



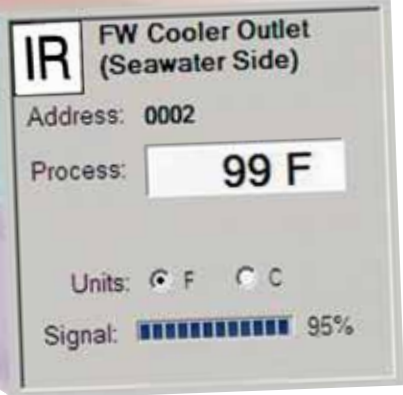
OS534E



OS530LE-CF, OS533E-CF y OS534E-CF



Ordenador portátil no incluido.



Software central para termopar incluido. Visite [es.omega.com](http://es.omega.com) para obtener información.

¡Controle hasta 48 instrumentos inalámbricos diferentes con un receptor!

Receptores inalámbricos opcionales



MWTC-REC5, receptor inalámbrico mini USB, se muestra en su tamaño real.



MWTC-REC1, receptor inalámbrico USB remoto.

**Especificaciones**

**Repetibilidad:** ±(1% lectura + 1 dígito)

**Resolución:** 1 °C o 1 °F (0,1 °C o °F en OS530HR)

**Tiempo de respuesta:** 250 mseg.

**Respuesta espectral:** 8 a 14 µ

**Emisividad:** 0,10 a 1,00 en incrementos de 0,01

**Entorno operativo:** 0 a 50 °C (32 a 122 °F)

**Alimentación:** 4 pilas alcalinas "AA" (2 juegos incluidos) o adaptador CA opcional

**Vida útil de la pila:** alcalina: 58 horas, litio: 9 días

**Salida analógica:** 1 mV/°C o 1 mV/°F

**Montaje de trípode:** 1/4" a 20 UNC

**Pantalla:** LCD con retroalimentación, muestra temperatura actual y mín./máx., diferencial y media de forma simultánea

**Alarma:** alarma estándar alta con indicación acústica y visual

**RS232:** comunicación en un sentido

**Especificaciones inalámbricas**

**Precisión de medición:** ±1,0 °C (1,8 °F)

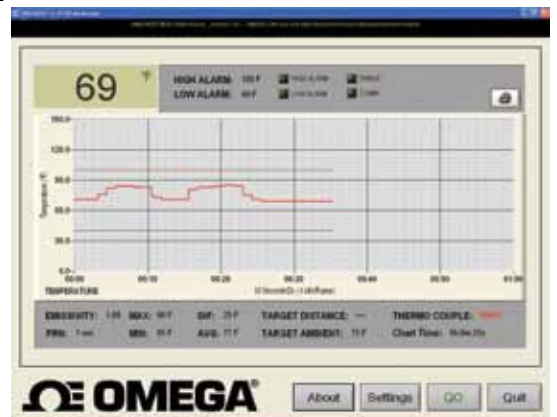
**Resolución de la medición:** 1 °C/1 °F

**Velocidad de muestreo de transmisión:** 1 muestra/cada 2 segundos (fija)

**Radio frecuencia:** ISM 915 MHz o ISM 868 MHz  
**Potencia de salida de RF:** 10 dBm (10 mW)  
**Rango de enlace RF:**  
 Hasta 90 m (300'): línea de visión exterior  
 Hasta 39 m (130'): interior/urbano  
**Especificaciones de la vista de láser**  
**Longitud de onda (color):** 650 nm (rojo)  
**Distancia de funcionamiento:**  
 Punto láser: 0,6 a 12 m (2 a 40')  
 Círculo láser: 0,6 a 4,5 m (2 a 15')  
**Clasificación FDA:** Clase II  
**Clasificación Europea:** Clase 2  
**Diámetro del haz:** 5 mm  
**Temperatura de funcionamiento:** 0 a 50 °C (32 a 122 °F)

Software de registro de datos gratuito con los modelos RS232. El software para Windows® muestra los datos en formato gráfico o tabular.

SOFTWARE GRATUITO



**NUEVO**  
**PATENTADO**

Opción de medición a distancia



Para la opción de medición a distancia incorporada, añada el sufijo "-DM" al número de modelo, con coste adicional.  
Ejemplo: OS530LE-W9-DM



Para hacer su pedido, visite [es.omega.com/os530e-w9](http://es.omega.com/os530e-w9) para consultar precios y detalles

N.º de modelo	OS530LE-(†)	OS530HRE-(†)	OS530LE-CF-(†)	OS532E-(†)	OS533E-CF-(†)	OS533E-(†)	OS534E-CF-(†)	OS534E-(†)
Precisión*	±1% rdg	±1% rdg	±1% rdg	±1% rdg	±1% rdg	±1% rdg	±1% rdg	±1% rdg
Rango	-23 a 538 °C -10 a 1.000 °F	-30 a 121 °C -22 a 250 °F	-23 a 538 °C -10 a 1.000 °F	-23 a 538 °C -10 a 1.000 °F	-23 a 538 °C -10 a 1.000 °F	-23 a 538 °C -10 a 1.000 °F	-23 a 871 °C -10 a 1.600 °F	-23 a 871 °C -10 a 1.600 °F
Emisividad	Ajustable	Ajustable	Ajustable	Ajustable	Ajustable	Ajustable	Ajustable	Ajustable
Resolución de pantalla	1°	0.1°	1°	1°	1°	1°	1°	1°
Radio de distancia del punto	10:1	20:1	0,15"@6"	10:1	0,15"@6"	20:1	0,15"@6"	30:1
Temperatura diferencial	Estándar	Estándar	Estándar	Estándar	Estándar	Estándar	Estándar	Estándar
Temperatura Máx./Mín.	Estándar	Estándar	Estándar	Estándar	Estándar	Estándar	Estándar	Estándar
Temperatura media	Estándar	Estándar	Estándar	Estándar	Estándar	Estándar	Estándar	Estándar
Alarma alta	Estándar	Estándar	Estándar	Estándar	Estándar	Estándar	Estándar	Estándar
Alarma baja	—	—	—	—	Estándar	Estándar	Estándar	Estándar
Timbre e indicador acústico	Estándar	Estándar	Estándar	Estándar	Estándar	Estándar	Estándar	Estándar
Compensación de temperatura ambiente del objetivo	—	—	—	—	Estándar	Estándar	Estándar	Estándar
Salida analógica	1 mV/grado	1 mV/grado	1 mV/grado	1 mV/grado	1 mV/grado	1 mV/grado	1 mV/grado	1 mV/grado
Salida RS232	—	—	—	—	Estándar	Estándar	Estándar	Estándar
Entrada de termopar	—	—	—	Estándar	Estándar	Estándar	Estándar	Estándar
Almacenamiento de datos	—	—	—	—	—	—	Estándar	Estándar
Vista de láser (incorporada)	Punto/círculo	Punto/círculo	Punto	Punto/círculo	Punto	Punto/círculo	Punto	Punto/círculo
Bloqueo de gatillo	Estándar	Estándar	Estándar	Estándar	Estándar	Estándar	Estándar	Estándar
Repetición de última temperatura medida	Estándar	Estándar	Estándar	Estándar	Estándar	Estándar	Estándar	Estándar

\* O 1,7 °C (3 °F), cualquiera que sea mayor.

† Introduzca "W9" para 915 MHz (EE. UU./Canadá) o "W8" para 868 MHz (modelos CE).

Todas las unidades vienen completas de serie con minitripode, software, estuche, cable de salida, 4 baterías de litio tamaño "AA" (2 juegos incluidos) y manual del operador.

#### Accesorios

N.º de modelo	Descripción
UNIV-AC-100/240	Adaptador universal de 9 V
OS520-RCC	Estuche resistente
OM-3000-SC	Estuche blando de repuesto
88013K	Sonda de superficie hasta 815 °C (1.500 °F)
88001K	Sonda de superficie hasta 482 °C (900 °F)
CAL-3-IR	Calibración rastreada por NIST
CAL-3-IR-X	Calibración NIST para temperaturas superiores a 1.000 °F
MINI-TRIPOD	El minitripode portátil de repuesto se alarga de 142 a 279 mm (5,6 a 11")
HH-DM	Medidor de distancia con soporte de montaje (3 a 30')
SPHT-K-6	Sonda de superficie de tipo K de 6", definida hasta 650 °C (1.200 °F)
OM-CONV-USB	Cable de RS232 a USB
WRS232-USB	Kit de transceptor inalámbrico RS232
MWTC-REC5(**)	Receptor inalámbrico mini USB
MWTC-REC1(**)	Receptor inalámbrico USB remoto

\*\* Introduzca "915" para 915 MHz (EE. UU./Canadá) o "868" para 868 MHz (modelos CE).

Ejemplos de pedidos: OS530LE-W9, termómetro infrarrojo portátil inalámbrico (EE. UU./Canadá) con función ajustable para punto o círculo láser incorporada más MWTC-REC5-915, receptor inalámbrico mini USB (EE. UU./Canadá).

OS532E-W8, termómetro infrarrojo portátil inalámbrico (EE. UU./Canadá) con función ajustable para punto o círculo láser incorporada más entrada de termopar MWTC-REC1-868, receptor inalámbrico USB (Europa).

OS534E-CF-W9, termómetro infrarrojo portátil de enfoque cerrado (EE. UU./Canadá) con función ajustable para punto o círculo láser incorporada, entrada de termopar y salida RS232 más OCW-3 OMEGACARE™ garantía extendida de 3 años, y MWTC-REC5-915, receptor inalámbrico mini USB (EE. UU./Canadá).

